

PAROISSE SAINT GERMAIN

Presbytère :

17 rue Charles de Foucauld 18390 Saint-Germain-du-Puy - ☎ 02 48 30 80 16

Administrateur paroissial : Abbé Emmanuel AUDAT

paroisse.st-germain-puy@diocese-bourges.org

Mardi : 16 h - 18 h 15 ; Jeudi et Vendredi : 9 h 30 - 11 h 45

(sur rendez-vous)

**JUIN
2022**

www.diocese-bourges.org

Asnières

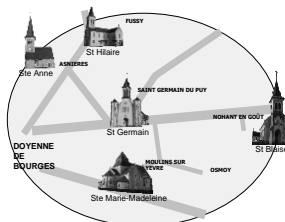
Fussy

Moulins sur Yèvre

Nohant en Gât

Osmoy

Saint Germain du Puy



Sainte Anne

Saint Hilaire

Sainte Marie-Madeleine

Saint Blaise

Saint Germain d'Auxerre

PAROISSE

Comme vous le savez, notre paroisse vient de vivre une année un peu particulière, tout à la fois de transition, d'observation et de réflexion sur son avenir.

Les communes et quartiers qui la constituent pouvant paraître – et étant de fait – à la fois disparates, éloignés les uns des autres, tous dans la dépendance de Bourges, fallait-il les disperser et les rattacher à d'autres paroisses de Bourges, ou bien les maintenir ensemble ? Ce fut l'objet de notre réflexion avec vous au long de cette année.

En fait, ce genre de question se pose pour des centaines de paroisses ressemblant à la nôtre un peu partout en France, constituée de villages devenus pour certains de petites villes, habités par des gens originaires de ces villages ou bien au contraire de passage pour quelque temps et qui viennent enrichir ces communautés villageoises et chrétiennes, pour peu que celles-ci soient accueillantes.

Après ce temps d'observation, de rencontre, d'écoute, Monseigneur BEAU a décidé de maintenir la paroisse dans sa constitution actuelle, et de vous donner un nouveau curé en la personne de l'abbé Jean-Marc PISSEVIN que beaucoup connaissent sans doute puisqu'il fut votre curé de 1993 à 2003.

La publication de cette nomination aura lieu dans les jours à venir et sa prise de fonction sera effective le 1^{er} septembre prochain.

Jusqu'à cette date je resterai à votre disposition. Je profite déjà de ce message pour remercier toutes celles et tous ceux qui travaillent à la vie de votre paroisse et qui m'ont accueilli avec confiance : catéchistes, secrétaire, équipe d'accueil des familles en deuil, conseil économique, équipe d'animation pastorale, personnes assurant l'entretien des églises, associations patrimoniales des églises de Fussy et Moulins-sur-Yèvre, animateurs liturgiques, visiteurs dans les EHPAD...

J'exprime à tous et à chacun, et tout particulièrement au Chanoine Jean-Michel BODIN qui s'est rendu disponible pour venir avec nous au long de cette année, ma reconnaissance pour leur gentillesse et leur bienveillance.

Dieu vous garde !

Abbé Emmanuel AUDAT, administrateur paroissial

Catéchisme – Aumônerie

Catéchisme : 1^{ère} communion :

- Retraite le mercredi 8 juin de 13 h 30 à 16 h 30, au centre paroissial de Saint-Germain-du-Puy pour les 3 enfants concernés
- Pour tous les enfants, répétition à l'église, le samedi 18 juin à 10 h et messe le dimanche 19 juin : les enfants arrivent à 10 h 45

Pour tous les enfants, rencontres au centre paroissial le samedi 11 juin et le samedi 25 juin de 10 h à 11 h 45.

Attention, aux changements de dates.

Aumônerie : rencontre au centre paroissial, le samedi 25 juin, de 9 h 45 à 11 h 45.

Messe des familles le dimanche 19 juin à Saint-Germain-du-Puy. Les jeunes arrivent à 10 h 45.

Temps de partage et de prière pour les défunts et les personnes veuves

Fussy : vendredi 10/06 à 18 h 30 et chapelet, le samedi matin à 10 h 45

Equipes d'animation liturgique

Lundi **13 juin** à 18 h 45 au centre paroissial de Saint-Germain-du-Puy



Une synthèse diocésaine a été rédigée. Vous la trouverez en ligne sur le site du diocèse : *Diocèse de Bourges - Toutes les actualités - "Synode sur la synodalité"*

Pèlerinage diocésain à Lourdes du 1^{er} au 6/8

DIOCESE DE BOURGES

PÈLERINAGE À LOURDES

LOURDES
SANCTUAIRE

Enfants,
Jeunes,
Adultes
En famille,
En groupe,
Hospitaliers
au service des malades

LOURDES 2022

« Allez dire aux prêtres... »

Sous la présidence de Mgr Jérôme Beau
Prédicateur P. Joël Massip

DU 1^{er} AU 6
AOÛT 2022



Hospitalité du Berry
Et pèlerins malades ou fragiles

Contact : 09 83 08 07 66
hospitalite_du_berry@yahoo.fr

Service des pèlerinages
02 48 27 58 86
pelerinage@diocese-bourges.org



Comme tous les ans, le diocèse de Bourges organise un pèlerinage à Lourdes.

Cette année, il aura lieu du lundi 1^{er} au samedi 6 août 2022,

Le trajet se fera en car avec un départ de Bourges Issoudun, Châteauroux et Argenton.

La date limite d'inscription est fixée au 30 juin.

Le tract d'information et d'inscription est disponible au secrétariat (peut être envoyé par internet aux personnes intéressées).

Terres d'espérance

de nouveaux chemins pour porter la joie de l'évangile en rural.

Six personnes du diocèse se sont rendues dans la Drôme du 22 au 24 avril pour les rencontres nationales de l'Église en rural « Terres d'espérance ». Elles y ont rejoint près de 500 autres venues de 75 diocèses ruraux de France. Des évêques, des prêtres et des laïcs, des jeunes et des anciens, des hommes et des femmes étaient présents, tous engagés dans la mission de témoigner au monde rural l'espérance du Christ Ressuscité.

Les échanges, ateliers, conférences, spectacles et forums étaient guidés par l'esprit de trois écrits marquants du pape François en la circonstance : **La joie de l'évangile, Laudato Si et Fratelli Tutti.**

L'organisation du week-end a été pensée pour équilibrer les temps d'apports spirituels et les échanges de pratiques pastorales locales aussi bien dans les conférences, ateliers et tables rondes que dans les temps de pause autour des spécialités régionales, fruits de la terre et du savoir-faire des hommes. Chaque diocèse a témoigné de sa créativité pour continuer d'être disciples-missionnaires dans une société en mutation.

« Cette rencontre nous a encouragés à poursuivre notre engagement missionnaire dans ce milieu de vie, en favorisant les liens fraternels de proximité, attentifs aux attentes de nos contemporains dans les domaines de l'agriculture, la jeunesse, la vie des territoires ruraux, les recherches spirituelles, l'animation des villages, les situations de précarité, ... Tous ces domaines concernent l'écologie intégrale qui prend soin de tout homme et de tout l'homme dans ses relations avec son milieu de vie et tout ce qui le constitue. »

« Ne nous laissons pas décourager. Sachons nous réjouir, même d'un petit nombre qui participe. L'essentiel est que l'expérience vécue ensemble soit perçue comme un signe de communion. »

Marie-Thérèse Martin
déléguée diocésaine pour la Mission Rurale



Chemin d'Espoir

Qui sont les compagnons ?

Les compagnons de Chemin d'espoir sont des hommes et des femmes marqués par des épreuves, des souffrances, qui peuvent perdre espoir. Un jour, ils décident de reprendre le Chemin pas à pas, avec d'autres, pour en sortir.

Ces hommes et ces femmes, souvent au seuil de l'Église, quelquefois non baptisés, en quête de donner un sens spirituel à leur vie, acceptent la proposition explicite de partager à partir de la Parole de Dieu.

La vie des équipes

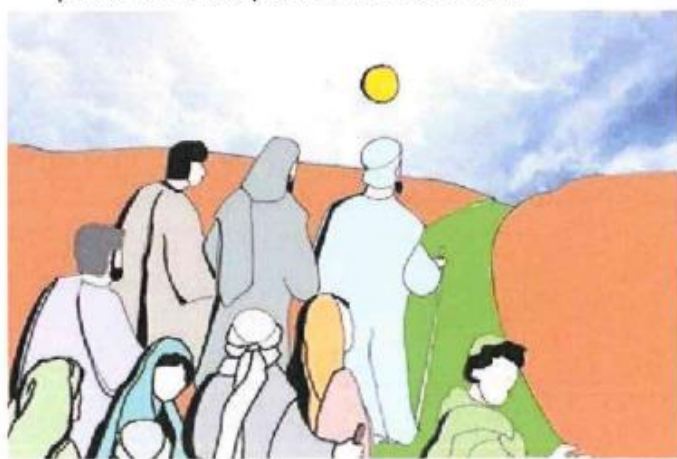
Les équipes se rencontrent une fois par mois environ, pendant deux heures. Un temps de convivialité, un temps de partage de l'évangile et un temps de prière contribuent aux liens fraternels et d'entraide.

Chemin d'espoir réunit des compagnons et des accompagnateurs qui reçoivent l'appel à s'engager avec eux et à se laisser évangéliser par eux. Des temps forts diocésains, interdiocésains voire nationaux ponctuent la vie des équipes.

Pourquoi lancer une équipe «Chemin d'espoir» ?

- Pour aider à garder la foi quand on souffre et recevoir une force.
- Pour répondre à l'appel de personnes qui ont soif de partager sur la vie et la Parole de Dieu.

Dans le souffle de Diaconia 2013, l'Église veut s'ouvrir à la parole de foi des personnes en difficulté.



Chemin d'Espoir fait partie du Réseau Saint Laurent

En équipe Chemin d'Espoir

Reprendre espoir
avec Jésus
comme les compagnons
d'Emmaüs

(Évangile de Luc 24, 13-35)



Renseignements
Elisabeth Gaultier
06 31 03 63 15

« Chemin d'Espoir », c'est :

- Un lieu de parole, d'écoute, d'échange
- Un lieu de discrétion et de confiance.
- Un lieu d'attention et de tolérance.
- Un lieu où, à certains jours et pour certains, la participation peut être silence.
- Une équipe pour se soutenir
- Un lieu de partage de l'Évangile qui relève ceux qui l'écoutent
- Un lieu pour « reconnaître » et « nommer » le Seigneur d'Emmaüs dans notre propre histoire
- Un lieu pour prier ensemble



Une prière de John Henry Newman

Conduis-moi douce Lumière, à travers les ténèbres qui m'encerclent.
Conduis-moi, Toi, toujours plus avant !
La nuit est d'encre et je suis loin de ma maison.
Conduis-moi, Toi, toujours plus avant.

Garde mes pas :

je ne demande pas à voir déjà ce qu'on voit là-bas :
un seul pas à la fois c'est bien assez pour moi.

Je n'ai pas toujours été ainsi et je n'ai pas toujours prié
pour que tu me conduises, Toi, toujours plus avant.

Si longtemps ta puissance m'a béni :

sûrement elle saura encore me conduire toujours plus avant
par la lande et le marécage, sur le rocher abrupt et le flot du torrent
jusqu'à ce que la nuit s'en soit allée...

Conduis-moi, douce Lumière, conduis-moi, Toi, toujours plus avant !

Cardinal Newman

Prière à l'Esprit Saint du cardinal Verdier

*“Ô Esprit Saint, amour du Père et du Fils,
inspire-moi toujours
ce que je dois penser,
ce que je dois croire,
comment je dois prier,
ce que je dois dire,
comment je dois le dire,
ce que je dois taire,
ce que je dois écrire,
ce que je dois faire,
comment je dois agir pour procurer ta gloire,
œuvrer au salut des hommes et à ma propre sanctification. Amen.”*



Intention de prière du Pape François pour le mois de Juin

Pour les familles : Prions pour les familles chrétiennes du monde entier, afin qu'elles puissent vivre la gratuité de l'amour et la sainteté dans leur vie quotidienne.

Nos peines... *Obsèques*

Asnières-lès-Bourges :

Germaine CHEVREAU née GIGOT – 06/05/2022

Florent RATELET – 13/05/2022

Jacqueline DUPUIS née MICHELIZZA - 16/05/2022

Lorenzo DELL'OLIO – 17/05/2022

Saint-Germain-du-Puy :

Alain JULES – 17/05/2022

Jacques BASILE – 18/05/2022

Moulins sur Yèvre

Madeleine MARRONNIER – 21/05/2022



Nos joies...

Baptêmes à Saint-Germain-du-Puy

26/05 : Paul D (Saint-Germain-du-Puy) – Jules G (Asnières)

29/05 : Julia S (Saint-Germain-du-Puy)

05/06 : Lucas R (Fussy) – Raphaël M (Fussy) – Valentin P (Moulins)

19/06 : Julia (Villabon) – Axel (Saint-Germain-du-Puy)



Mariage à Saint-Germain-du-Puy : samedi 28 mai :
France THEBAULT et Alexandre LAHIERLE





LA NUIT DES ÉGLISES

Eglise de Moulins-sur-Yèvre
Samedi 25 juin 2022 de 20 h 30 à 23 h 30
Venez nombreux !

La Nuit des églises est une manifestation culturelle et culturelle, initiée par l'Église de France et inscrite dans le paysage estival des diocèses depuis 2011. Elle bénéficie aujourd'hui d'une reconnaissance à l'échelle nationale. Chaque année, plusieurs centaines d'églises en France y participent, permettant aux communautés chrétiennes locales de faire vivre leur église et d'accueillir tous ceux qui souhaitent entrer et qui ne l'osent pas toujours en temps habituel.

Cette nouvelle édition de La Nuit des églises est prévue du 23 juin au 3 juillet 2022 !

PROCHAINES MESSES PAROISSIALES

le jeudi à 9 h 30 à Saint-Germain-du-Puy

-- le dimanche à 11 h

JUN 2022		
Pentecôte	Dimanche 05/06	Saint-Germain-du-Puy
Sainte Trinité	Dimanche 12/06	Asnières-lès-Bourges
Saint-Sacrement	Dimanche 19/06	Saint-Germain-du-Puy
13^e dimanche du temps ordinaire	Dimanche 26/06	Fussy
Messes dans les EHPAD		
Mercredi 15/06	Fussy	15 h 30
Vendredi 17/06	Nohant-en-Goût	16 h
JUILLET 2022		
14^e dimanche du temps ordinaire	Dimanche 03/07	Asnières-lès-Bourges
15^e dimanche du temps ordinaire	Dimanche 10/07	Saint-Germain-du-Puy